

明日香村教育<学力面>の現状

令和6年度全国学力・学習状況調査から

1. 明日香小学校(6年生)

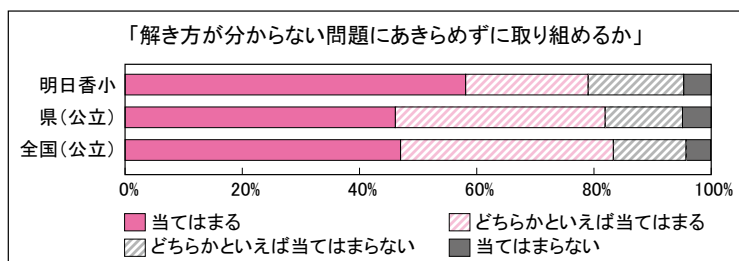
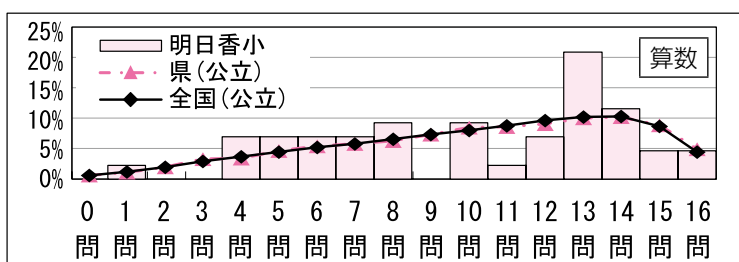
学力の実態

○国語科では正答率が全国より「全体」で2.4ポイント、「書くこと」で6ポイント上回っています。

○算数科では正答率が全国より「図形」で0.6ポイント上回っていますが、「数と計算」で2.4ポイント下回り、「全体」0.2ポイント下回りました。

算数科の「解き方が分からない問題にあきらめずに取り組めるか」という質問では、「当てはまる」と答えた児童は全国平均よりも多いものの、「どちらかといえば当てはまる」を含めて比較すると79.0%となり、全国の83.3%に比べて4.3ポイント下回っています。

□は 全国平均より上	国語			算数		
	全体	読むこと	書くこと	全体	数と計算	図形
明日香小	70.1	72.1	74.4	63.2	63.6	66.9
県(公立)	67.0	67.6	67.0	63.0	65.4	66.7
全国(公立)	67.7	70.7	68.4	63.4	66.0	66.3



2. 聖徳中学校(3年生)

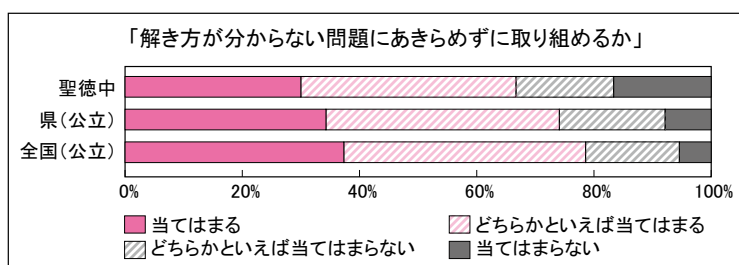
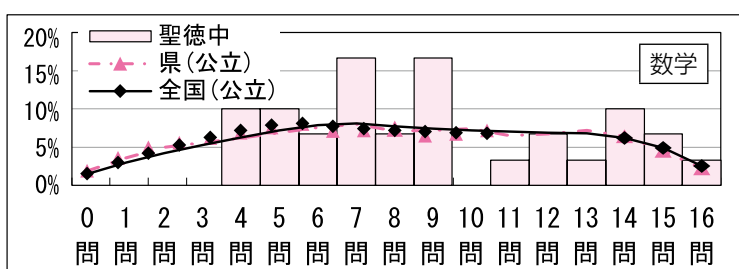
学力の実態

○国語科では正答率が全国より「話すこと・聞くこと」で、1.2ポイント上回っていますが、「書くこと」では8.6ポイント下回り、「全体」では0.8ポイント上回る結果となりました。

○数学科では正答率が全国より「数と式」では0.4ポイント下回っていますが、「図形」では8.6ポイントと大きく上回り「全体」では4.0ポイント上回る結果となっています。

数学科の正答率からは、学力の二極化傾向が見て取れます。「解き方が分からない問題にあきらめずに取り組めるか」という質問では、「当てはまる」「どちらかといえば当てはまる」と答えた生徒は64.5%ですが、これは全国の78.1%に比べて13.6ポイント下回っています。

□は 全国平均より上	国語			数学		
	全体	話すこと 聞くこと	書くこと	全体	数と式	図形
聖徳中	58.9	60.0	56.7	56.5	50.7	48.9
県(公立)	56.0	56.3	62.2	51.6	51.1	40.8
全国(公立)	58.1	58.8	65.3	52.5	51.1	40.3



○小学校・中学校とも総合的には県平均を上回り、さらに全国平均よりも優れている結果も多いながら、以上のような課題も見えてきています。その解決に向けて明日香村の教職員は、幼小中一貫教育のテーマを「『問題解決能力』の向上を目指して」と設定し、自ら意欲的に興味をもって粘り強く学び続ける力が身につく指導法の研修を行い、授業のさらなる改善に向けて日々取り組んでいます。