

改修リスト

□こども園化の整備項目

	実施内容	対象諸室	備考
	乳幼児室・ほふく室、1才児保育室、 2才児保育室、調理室、便所 調乳室、沐浴室、洗濯室、倉庫	ランチルーム、車庫	

□建築基準法・消防法など法令による必須の整備項目

	規制内容	実施内容	対象諸室	根拠
A1	内装制限への対応	壁・天井の仕上げ改修（不燃化）	3才児保育室、4才児保育室、5才児保育室、 3才児図書コーナー、4・5才児図書コーナー 乳幼児室・ほふく室、1才児保育室、2才児保育室（現：ランチルーム）	建 35 条-2
A2	断熱	壁・天井の断熱改修	3才児保育室、4才児保育室、5才児保育室、 3才児図書コーナー、4・5才児図書コーナー 乳幼児室・ほふく室、1才児保育室、2才児保育室（現：ランチルーム）	省
A3	便所福祉対応	① 小便器 1 基に手すり設置 ② 洗面台はレバー式、光感知式等に交換 ③ 段差は傾斜路 1/8	男性用便所：①、②、③ 女性用便所：②、③	福
A4	玄関福祉対応	段差は傾斜路 1/8 点字ブロック、案内標示	玄関ホール	福
A5	外構福祉対応	駐車場（身障者用 1 台）、手すり、点字ブロック、照明灯	客用駐車場 通路（1.2m、勾配 1/12） 敷地入口から施設玄関	福
		ゴミ置場		その他整

				備
A6	消防対応	誘導灯、消防通報装置、屋内消火栓、自火報、感知器、消火器	適正配置	消
A7	消防対応	カラーアスファルト舗装	ランチルーム前園庭から園庭までの避難路	消

※根拠法：「建」建築基準法、「消」消防法、「省」省エネ法、「福」福祉のまちづくり条例

その他の施設更新や機能向上を図る整備内容

こども園化による対応、耐用年数による更新、不具合・損傷による交換

こども園化を図るために必要な整備内容、耐用年数超過や不具合・破損により更新が必要な項目を下記に示す。

	実施内容	対象諸室	必要理由
B1	プロパンガス置場の拡張	車庫	厨房によるガス使用量の増加
B2	駐車場の出口の設置	駐車場	自家用車の送迎増加
B3	木製デッキの樹脂系デッキに更新	園庭	木製デッキの老朽化
B4	キュービクルの更新	敷地北側外構部	耐用年数の超過
B5	外壁の腰壁の改修	外壁（玄関廻り）	シロアリ被害
B6	エアコンの更新	3才児図書コーナー、 4・5才児図書コーナー、 職員室・園長応接室、保健室、 2階更衣室、2階相談室	耐用年数の超過
B7	床更新、下駄箱（園児100棚＋ 来客用）	玄関ホール	シロアリ被害
B8	床更新	テラス（1）（2）（3）（4）、ホール D、ローカb	老朽化のため
B9	内線設備、照明	3才児保育室、4才児保育室、5 才児保育室、 乳幼児室・ほふく室、1才児保育 室、2才児保育室（現：ランチー ルーム）	
B10	男女別更衣室の設置	更衣室	男女の職員増加
B11	樹脂系デッキ、日除け施設	西側栽園	乳幼児の安全確保
B12	砂場の枠	園庭：砂場	老朽化のため

こども園化に伴うセキュリティ対応

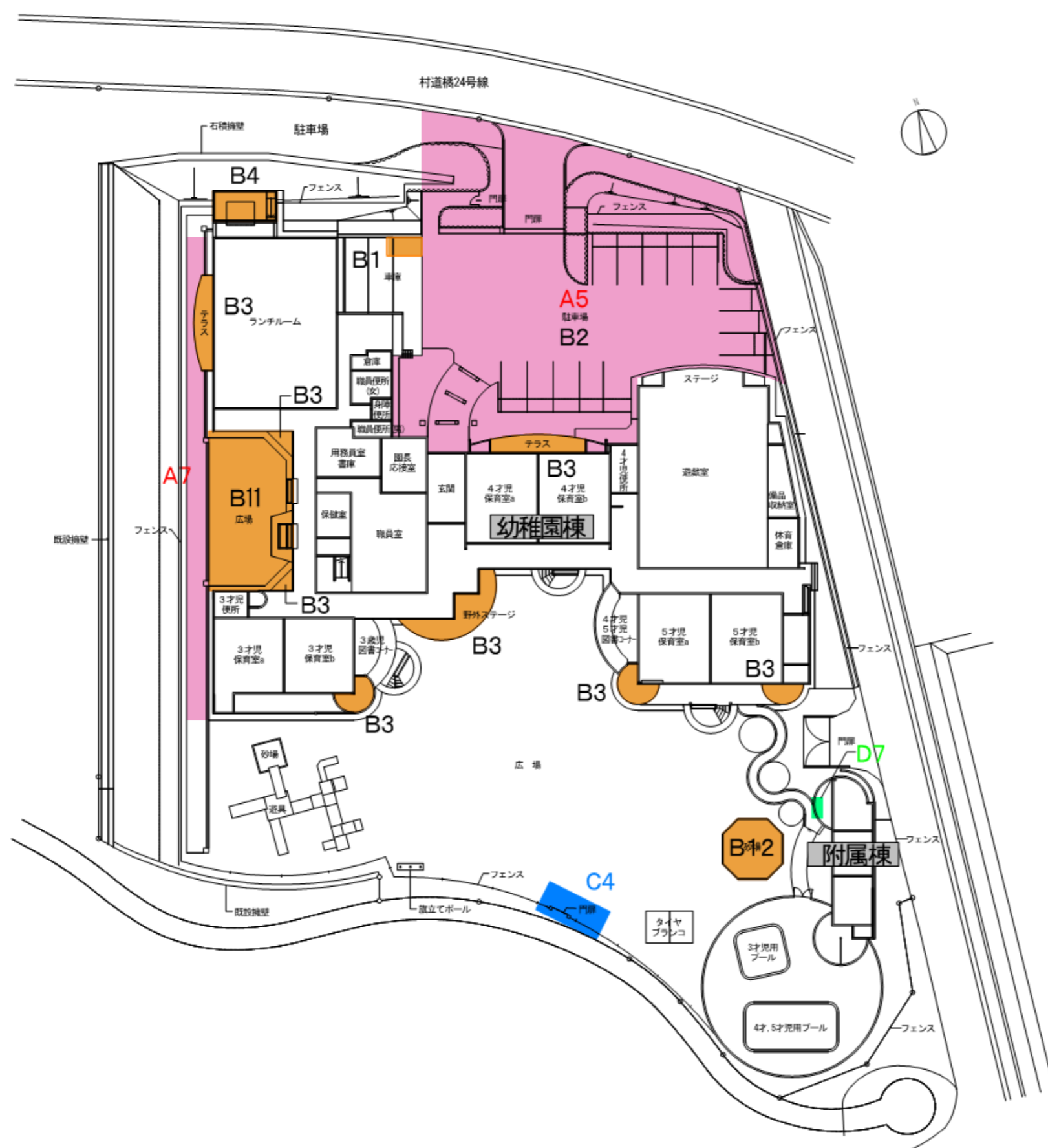
こども園化を行う上でのセキュリティの拡充を図る必要がある項目を下記に示す。

	実施内容	対象諸室	必要理由
C1	電気錠玄関ドア（セキュリティロック付き：コドモンとの連携）	玄関ホール	セキュリティの拡充
C2	防犯カメラの設置	外構、室内すべて	セキュリティの拡充
C3	園長応接室の玄関側窓をフロートガラスに変更	園長応接室	セキュリティの拡充
C4	防犯性のある出入口（アコーディオンゲート⇒施錠付き門扉）	南側園庭出入口	セキュリティの拡充

こども園化による要望事項、職員のニーズによる改修事項

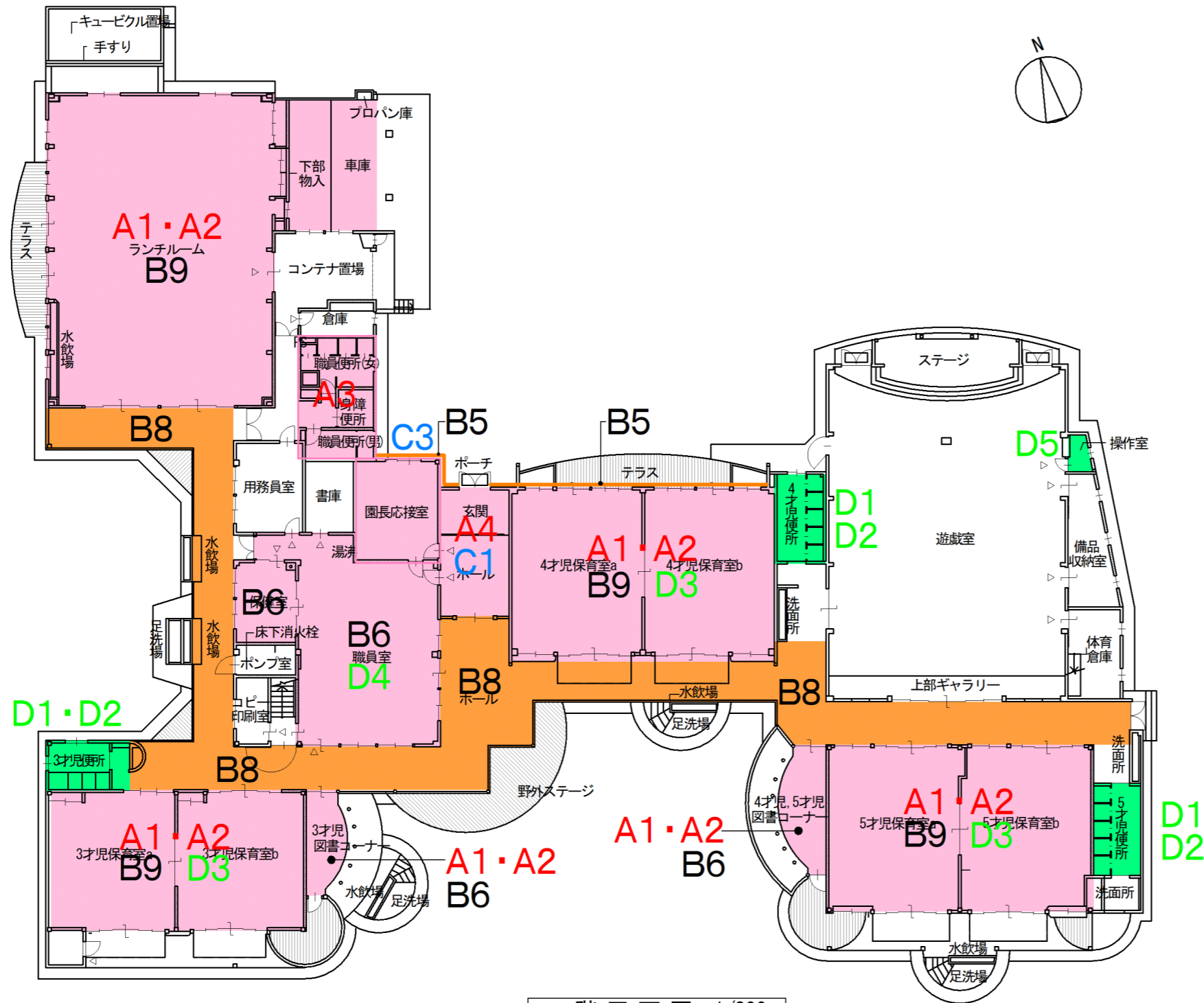
こども園化を行う上での整備要望や現状の利用状況からの職員要望による改修・更新が必要な項目を下記に示す。

	実施内容	対象諸室	必要理由
D1	トイレブース交換（子ども用ブースを H1200 に変更）	3才児便所 4才児便所 5才児便所	園児が怖がるため
D2	トイレブース上部に照明の増設	3才児便所 4才児便所 5才児便所	園児が怖がるため
D3	保育室と便所の Fix 窓の設置 それに伴う保育室・便所の壁改修	4才児便所	園児の安全確保のため
D4	照明の増設	職員室	照度分布が不均衡
D5	扉の交換	操作室	開きにくい
D7	手洗い場の設置	園庭：付属棟の前	利便性の向上



凡 例

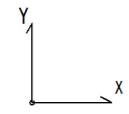
	土間コンクリート直坪工
	アスファルト舗装(ア)50 土間コンクリート下地
	アスファルト舗装(ア)50 クラッシュラン(ア)50
	グラニットタイル貼(株)日東建材工業
	- ジキタイル貼
	- 塗り床材 (A) ケミクリートE(ペーストノンスリップ工法)
	- 塗り床材 (C) カラートップDL(ノンスリップ工法)
	- 芝貼 別途工事
	- 木製デッキ <ティンバーテックジャパン>
	- 石積ミヨウヘキ(新設)
	- 石積ミヨウヘキ(既設)
	- 石積み
	- 小運動場機械工
	- ジャミ敷 平均(ア)50
①	- フェンスカールメッシュ(ブロンズ色) h=0.6 W=0.6 キソ共 h=1.8 扉付(既設付) UN-A型50シリーズ(朝日スチール)
②	- フェンス " (") h=1.2 " " < " >
③	- フェンス " (") h=0.9 " " < " >
④	- フェンス " (") h=0.8 網目扉付(既設付) " " < " >
⑤	- 木製 W×h=2.13×1.185 レールタイプ キソ共 (ティンバーフォームジャパン) - ゲートA アコーディオン門扉アルミ製(ステンカラー)既設付スパンサー 扉付(既設付)
⑥	- 木製 W×h=1.5×1.5 キソ共 (ティンバーフォームジャパン) - ゲートB カールメッシュフェンス扉付(ブロンズ色)既設付 扉付(朝日スチール)
⑦	- 木製 キソ共 - ゲート A (ティンバーフォームジャパン)
⑧	- 大型網目門扉 W×h=5.0×1.2 キソ共 - 大型網目門扉 W×h=6.2×1.2 扉付(ブロンズ色)既設付 扉付(朝日スチール) (スマタ金属)
⑨	- 大型網目門扉 W×h=6.2×1.2 キソ共 - 大型網目門扉 " " (") " 扉付(朝日スチール) (")
⑩	- 4才、5才児用プール FRP製 <ヤマハ>
⑪	- 3才児用プール <ヤマハ>
⑫	- 3才児用砂場 (ティンバーフォームジャパン)
⑬	- 4才、5才児用砂場 木製バーゴラ < " >
⑭	- 総合遊具 < " >
⑮	- タイヤ、ブランコ < " >
⑯	- ホレンガ舗装 下地土間コンクリート(ア)120 砂層石(ア)120 <アズミック>
⑰	- 駐車ライン
⑱	- 境界ブロック
⑲	- 高石コンクリート
⑳	- 片側門扉 W×h=0.9×1.2 キソ共 - 片側門扉 スチール製 扉付(ブロンズ色)既設付 扉付(朝日スチール) (スマタ金属)

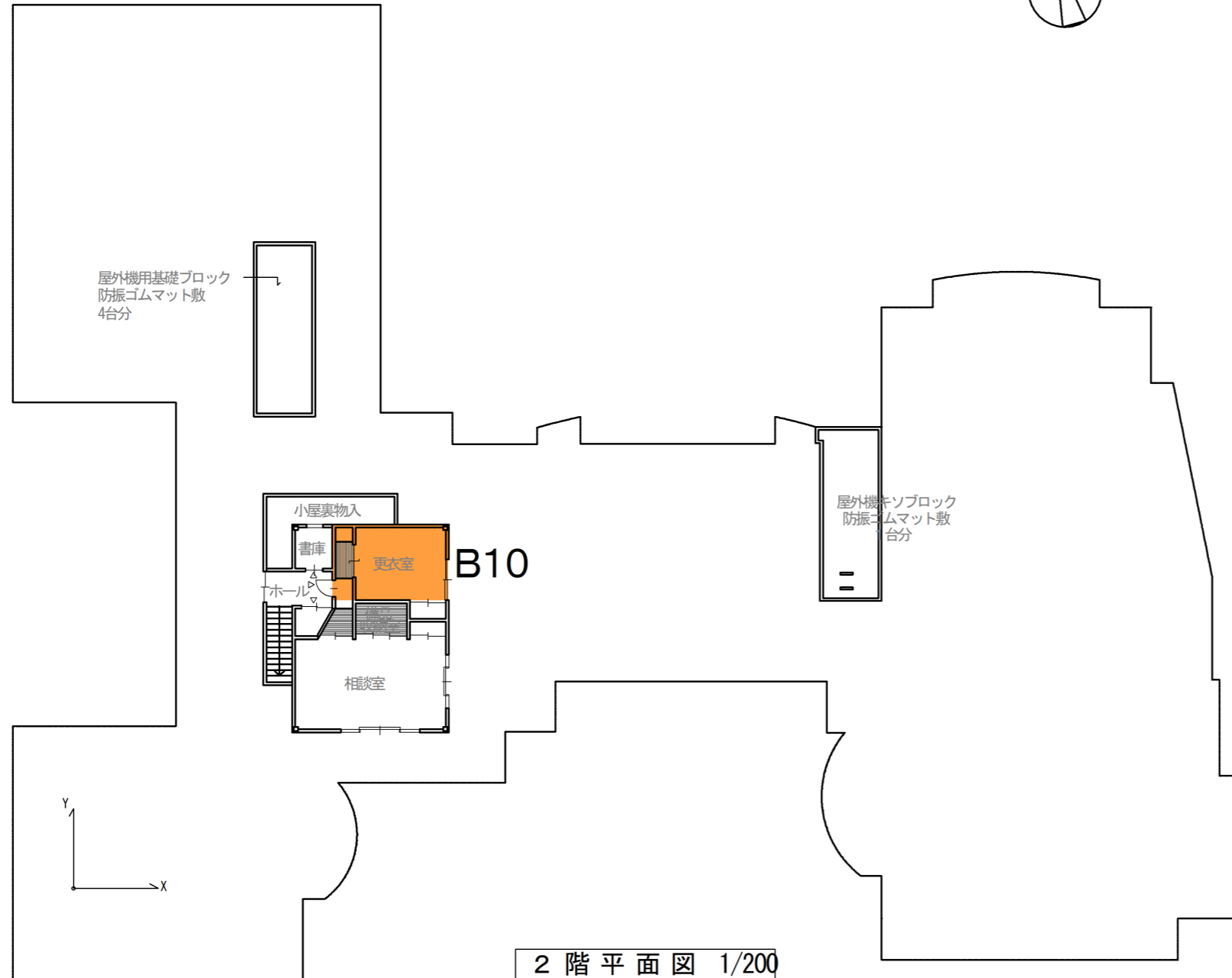


1階平面図 1/200
1階床面積 1,551.528m²

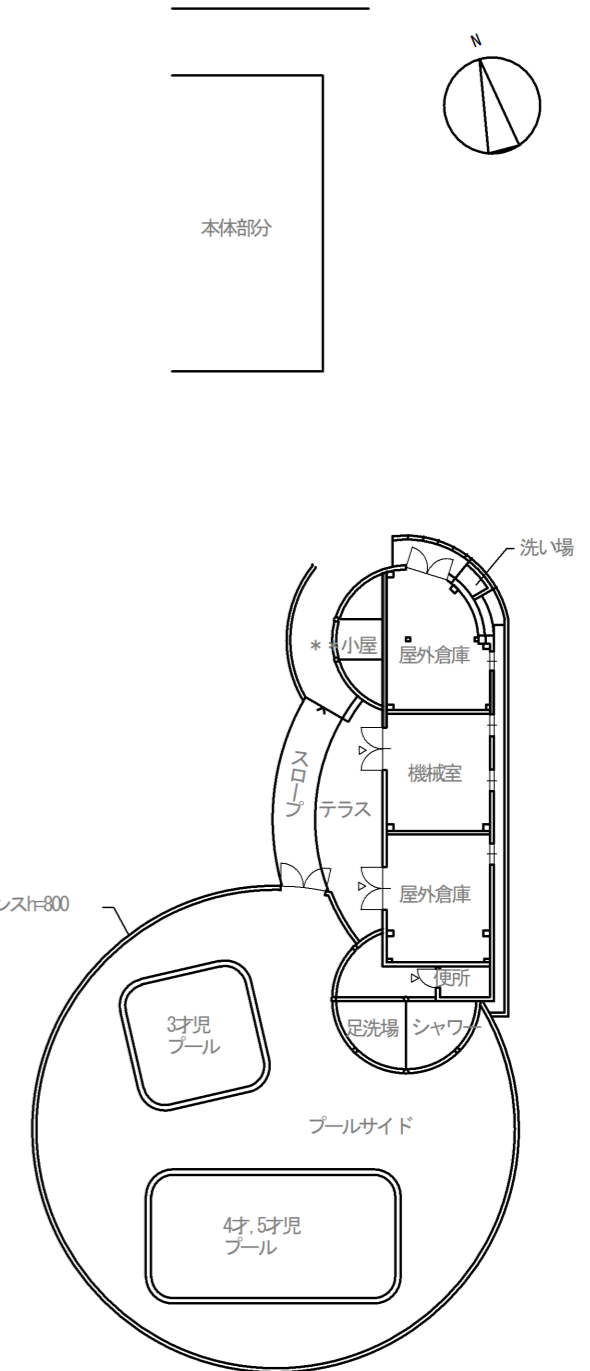
凡例

1. 壁	
	CB積ミ壁を示す。
	ALC版(防火壁)を示す
	木造軸組壁を示す。
	RC壁を示す
2. 符号	
	◎ - 幼児ロッカー(造付)
	教 - 教師戸棚 (〃)
	絵 - 絵保存引出し(〃)
	ホ - ホワイトボード(〃)
	掲 - 掲示壁 (〃)
	下 - 下足箱 (〃)
	本 - 本棚 (〃)
	カ - カウンター (〃)
	傘 - 傘立て (〃)
	洗 - 洗面用ステンレス流し(〃)
	ス - 天井埋込スクリーン(〃)
	プ - プロジェクターその他附属品
	マ - 足マット
	名 - 銘板
	定 - 定礎板
	防 - 防火壁
	シ - シャッター
	手 - 手すり
	流 - 流し台
	コ - コンロ台
	吊 - 吊り戸棚
	フ - フード
	保 - 壁保護材
	ガ - ショックガード
	ピ - ピクトグラフ アクリル製(A)5 150×150
	△ - 室名札 " " 50×250
	ケ - 掲示板 (既製品)
	白 - ホワイトボード(〃)
	タ - ユニットタタミ(キャスト付)
	旗 - 旗立て金物 ミニフラッグ-80タイプ国旗付(サンポール)
	化 - 洗面化粧台 (設備工事)
	園 - 園章
	パ - 洗たくパン (設備工事)
	消 - 屋内消火栓
	界 - 防火上主要な間仕切
	□ - トップライトアルミ製
	掃 - 掃除具入 CLK-Z35M(コクヨ)





2 階 平 面 図 1/200
2階床面積 82.77m²



附属棟 1階平面図 1/200
1階床面積 84.944m²

北側立面図



東側立面図

