

# 経営比較分析表（令和5年度決算）

奈良県 明日香村

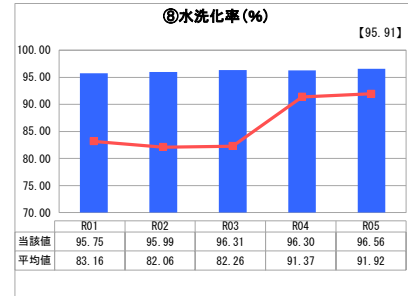
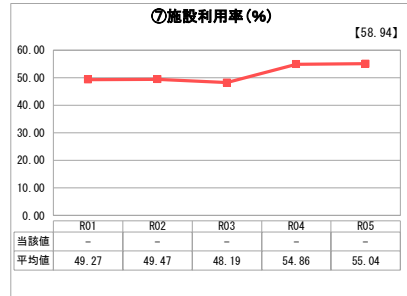
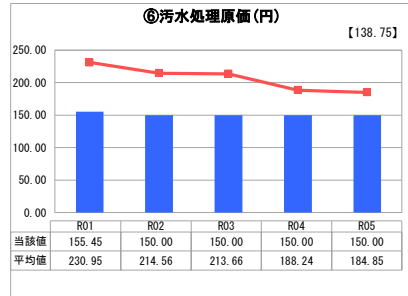
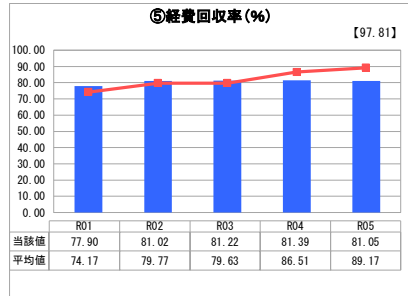
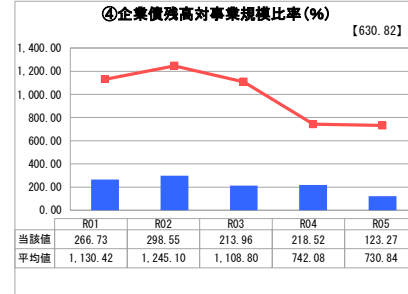
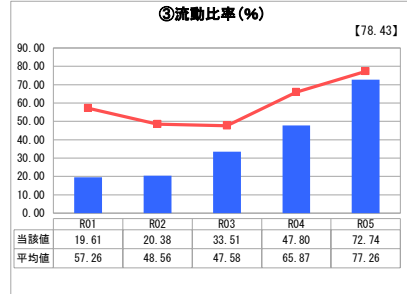
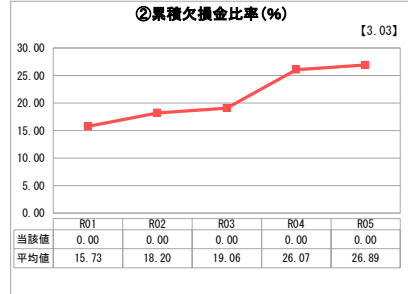
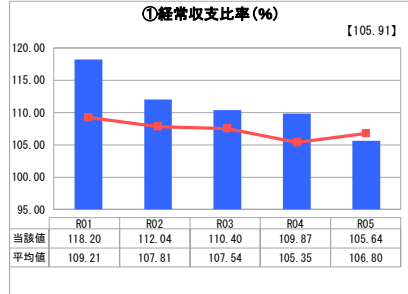
| 業務名       | 業種名         | 事業名    | 類似団体区分 | 管理者の情報                         |
|-----------|-------------|--------|--------|--------------------------------|
| 法適用       | 下水道事業       | 公共下水道  | Od1    | 非設置                            |
| 資金不足比率(%) | 自己資本構成比率(%) | 普及率(%) | 有収率(%) | 1か月20m <sup>3</sup> 当たり家庭料金(円) |
| -         | 78.47       | 65.33  | 88.00  | 2,640                          |

| 人口(人)      | 面積(km <sup>2</sup> )     | 人口密度(人/km <sup>2</sup> )      |
|------------|--------------------------|-------------------------------|
| 5,168      | 24.10                    | 214.44                        |
| 処理区域内人口(人) | 処理区域面積(km <sup>2</sup> ) | 処理区域内人口密度(人/km <sup>2</sup> ) |
| 3,341      | 1.69                     | 1,976.92                      |

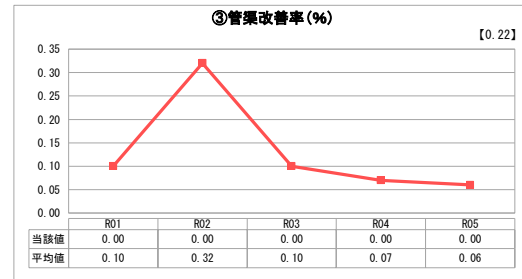
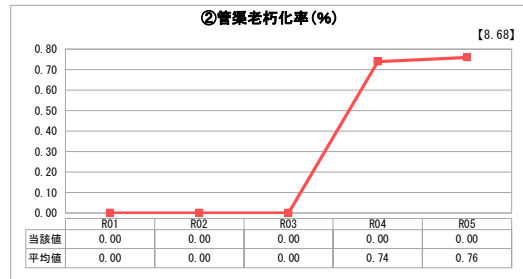
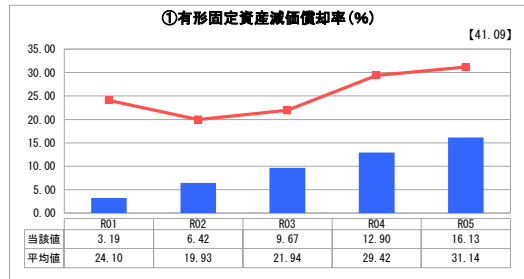
**グラフ凡例**

- 当該団体値(当該値)
- 類似団体平均値(平均値)
- 【】 令和5年度全国平均

## 1. 経営の健全性・効率性



## 2. 老朽化の状況



## 分析欄

### 1. 経営の健全性・効率性について

① 経常収支比率は100%を上回っているものの、一般会計からの繰入金依存度は高く、③の流動比率が類似団体平均を下回る数値となっている。今後も経費削減に努め、改善を図っていく。  
 ② 累積欠損金は発生していない。  
 ④ 企業債残高対事業規模比率に関しては、未普及対策事業については概成しており、類似団体平均を大きく下回っているが、今後更新事業を行うにあたり比率が上昇することが考えられるため、計画的な事業実施をおこなっていく。  
 ⑤ 経費回収率は100%を下回っており、汚水処理費に係る費用を一般会計からの繰入金により賄っている状況であるため、今後も引き続き経費削減に努め改善を図っていく。  
 ⑥ 汚水処理原価は類似団体平均以下となっているものの、今後の有収水量の減少等による数値の上昇も考えられる。  
 ⑦ 施設利用率は、流域下水道への接続であり該当数値はない。  
 ⑧ 水洗化率  
 平均値を上回る数値となっているが、今後も上記経営状況の改善を図るため、普及促進に努める。

### 2. 老朽化の状況について

平成25年度に一部民間開発による受け入れ施設の老朽化対策を行ったが、その他の施設については、整備後の経過年数が約40年程度となり、令和3年度より順次、ストックマネジメント計画を策定した。今後は、施設の状態把握を行い、効率的な老朽化対策及び施設の管理を経営状況を見据えたくえで行っていく。

## 全体総括

経営状況については、ここ数年ほぼ同水準で推移しているが、一般会計からの繰入金依存の割合は依然として高く、その対策として使用料収入の増加を図るべく、個別訪問や広報活動などを行い、水洗化率の向上に向けた取組みを継続的に実施することで経費回収率等の改善を図っていく。  
 また、今後の更新事業をはじめとする整備については、経営状況とのバランスをとりながら計画的に事業実施を行い、長期的な視点での経営基盤の強化を図っていく。

※ 「経常収支比率」、「累積欠損比率」、「流動比率」、「有形固定資産減価償却率」及び「管渠老朽化率」については、法非適用企業では算出できないため、法適用企業のみ類似団体平均値及び全国平均を算出しています。